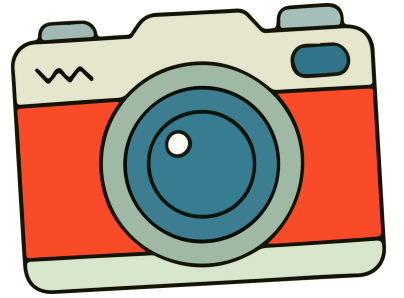




Le contrôle de l' **AVION**



Avant le décollage, on vérifie les consignes de sécurité.



Avant de rendre un texte, on vérifie les consignes d'écriture.



Accords dans le groupe nominal



Verbes et accords sujet-verbe



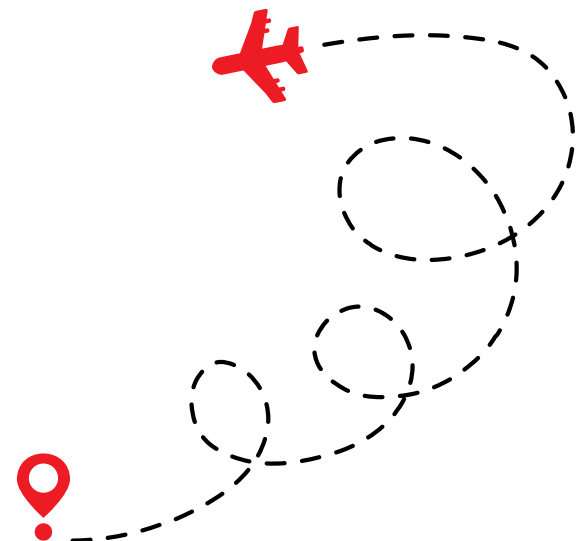
Imprécision, mot manquant ou phrase mal construite



Orthographe des mots



Normes d'écriture



Le contrôle de l' **AVION**



Accords dans le groupe nominal

En production d'écrits et en dictée

- Je repère le nom noyau du groupe nominal.
- Je vérifie que les mots qui l'accompagnent (déterminant, adjectif) s'accordent avec lui.
- Je fais attention aux marques du féminin et du pluriel (le plus souvent -e et -s).

Le contrôle de l' **AVION**

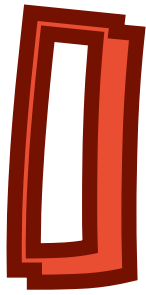


Verbes et accords sujet-verbe

En production d'écrits et en dictée

- Je repère le verbe conjugué de la phrase : je peux modifier le temps ou passer la phrase à la forme négative pour le repérer.
- Je repère le sujet du verbe : je me demande « qui est-ce qui... ? ».
- J'accorde le verbe avec le sujet en faisant attention à la marque de personne et à la marque de temps.

Le contrôle de l' **AVION**



Imprécision, mot manquant ou phrase mal construite

En production d'écrits

- Je vérifie que ma phrase est complète et a du sens : un groupe sujet et un groupe verbal.
- Je me demande si mon idée est assez précise pour le lecteur.
- Je vérifie qu'il ne manque pas un mot ou une information importante.
- Je peux ajouter, supprimer, déplacer des mots ou reformuler ma phrase pour la rendre plus claire.

En dictée

- Je vérifie que j'ai écrit tous les mots entendus.
- Je fais attention à l'ordre des mots dans la phrase.
- Je m'assure que la phrase est complète et compréhensible.

Le contrôle de l' **AVION**



Orthographe des mots

En production d'écrits et en dictée

- Je vérifie l'orthographe des mots usuels et fréquents.
- Je m'appuie sur les familles de mots pour écrire correctement (ex. : chant → chanter → chanson).
- J'utilise les régularités orthographiques connues : graphies fréquentes, lettres muettes, préfixes, suffixes.
- J'utilise les outils de la classe pour vérifier un mot.

Le contrôle de l' **AVION**



Normes d'écriture

En production d'écrits et en dictée

- Je vérifie les majuscules (début de phrase et noms propre).
- Je vérifie la ponctuation (point, virgule, point d'interrogation, etc.).
- Je respecte la présentation attendue selon le type de texte (poème, récit, texte explicatif, dialogue, liste, etc.), en prenant en compte le destinataire.
- J'écris de façon lisible et soignée.